



CoreLine Waterproof

WT120C LED60S/840 PSU L1500

Coreline Waterproof – – 840 barwa biała neutralna – jednostka zasilająca

Właściwie do wszystkich nowych i modernizowanych budynków klienci poszukują rozwiązań oświetleniowych, które zapewniają wysokiej jakości światło przy niskim zużyciu energii i niewielkich kosztach konserwacji. Nowe oprawy hermetyczne LED CoreLine Waterproof doskonale zastępują rozwiązania konwencjonalne, poprawiając efektywność energetyczną instalacji. Proces wyboru, montażu i konserwowania opraw został maksymalnie uproszczony. Certyfikat PZH

Dane produktu

Informacje ogólne		Test rozżarzonego drutu	Temperatura 850°C, czas 30 s
Liczba źródeł światła	1 [1 sztuka]	Oznaczenie palności	D [D]
Kod rodziny źródła światła	-	Znak CE	CE
Kąt rozsyłu źródła światła	120 °	Oznaczenie ENEC	ENEC
Barwa źródła światła	840 barwa biała neutralna	Oznaczenie UL	brak
Źródło światła wymienne	brak	Okres gwarancji	5 lata
Liczba jednostek osprzętu	1	Uwagi	* Zgodnie z wytycznymi organizacji Lighting Europe w dokumencie: „Ocena wydajności opraw opartych na diodach LED – styczeń 2018 r.”: statystycznie nie występuje istotna różnica wartości utrzymania strumienia dla B50 i na przykład dla B10. Dlatego też mediana wartości okresu użyteczności (B50) reprezentuje również wartość B10.
Zasilacz/moduł zasilający/transfornator	PSU [jednostka zasilająca]	Stały strumień świetlny	No
Zawiera zasilacz	tak		
Typ optyki	brak [-]		
Typ pokrywy optycznej/soczewki	PC [klosz z poliwęglanu]		
Kąt rozsyłu światła oprawy oświetleniowej	110°		
Oświetlenie awaryjne	brak [-]		
Interfejs sterowania	-		
Przylacze elektryczne	3-biegunowa szybkozłączka		
Kabel	brak		
Klasa ochrony IEC	Klasa bezpieczeństwa I		

CoreLine Waterproof

Liczba produktów na obwodzie zabezpieczonym 1 wyłącznikiem nadprądowym 16A typu B	24
Oznaczenie RoHS	RoHS mark
Rodzina produktów	WT120C [Coreline Waterproof]
Zunifikowany wskaźnik ograniczenia oślnienia CEN	25

Eksploatacja i połączenie elektryczne

Napięcie wejściowe	220-240 V
Częstotliwość wejściowa	50 do 60 Hz
Prąd rozruchowy	8 A
Czas rozruchu	0,060 ms
Współczynnik mocy (Min)	0.9

Sterowanie i ściemnianie

Ściemnialna	brak
-------------	------

Mechanika i korpus

Materiał korpusu	Poliwęglan
Materiał odbłyśnika	Stal
Materiał optyki	-
Materiał pokrywy optycznej/soczewki	Poliwęglan
Materiał mocowania	Stainless steel
Wykończenie klosza/soczewki	Z fakturą
Całkowita długość	1530 mm
Całkowita szerokość	87 mm
Całkowita wysokość	96 mm
Kolor	GR

Zatwierdzenie i Aplikacja

Kod klasy szczelności IP	IP65 [Zabezpieczone przed przenikaniem kurzu, odporne na strumień wody]
Kod mechanicznej odporności na uderzenia	IK08 [IK08]

Wydajność początkowa (zgodna z normą IEC)

Początkowy strumień świetlny (z oprawy)	6000 lm
---	---------

Tolerancja strumienia świetlnego	+/-10%
Początkowa sprawność oprawy LED	125 lm/W
Początkowa skorelowana temperatura barwowa	4000 K
Początkowy Wskaźnik oddawania barw	≥80
Początkowa Chromatyczność	(0.38, 0.38) SDCM <3
Początkowa moc pobierana	48 W
Tolerancja zużycia mocy	+/-10%

Wydajność wraz z upływem czasu (zgodna z normami IEC)

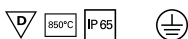
Wskaźnik awaryjności zasilacza przy 50 000 h	5 %
Utrzymanie strumienia świetlnego w czasie trwałości użytkowej 50 000 h, przy 25°C	L75

Warunki dotyczące zastosowań

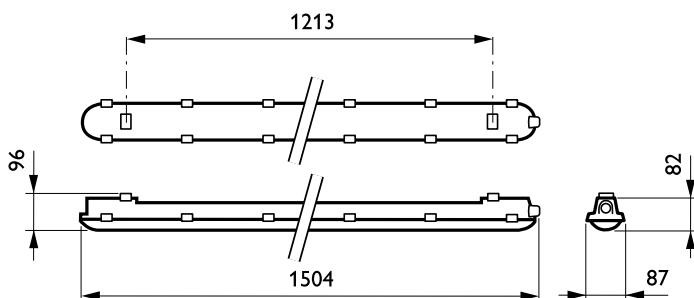
Zakres temperatury otoczenia	-20 do +35°C
Temperatura otoczenia do pracy Tq	25 °C
Maksymalny poziom ściemnienia	Nie dotyczy
Umożliwia przełączanie w trybie losowym	Tak

Dane produktu

Pełny kod produktu	871829184049700
Nazwa produktu na zamówieniu	WT120C LED60S/840 PSU L1500
EAN/UPC-produkt	8718291840497
Kod zamówienia	84049700
Numerator SAP – Liczba sztuk w opakowaniu	1
Numerator – Liczba paczek w opakowaniu zewnętrznym	1
Materiał Nr. (12NC)	910500453339
Waga netto (szt.) SAP	1,820 kg

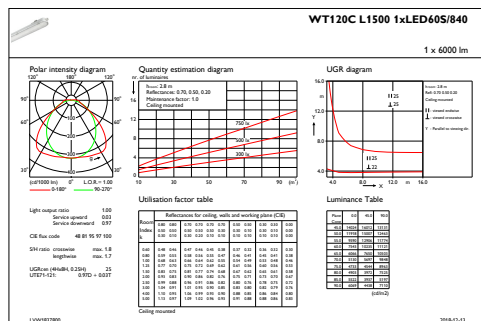


Rysunki techniczne

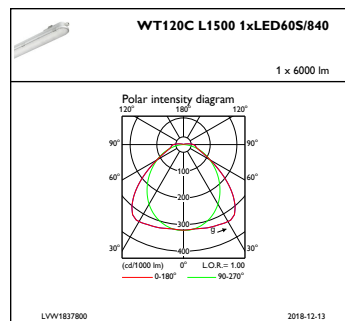


CoreLine Waterproof WT120C

Dane fotometryczne



IFGU1 WT120CL15001xLED60S840



IFPC1 WT120CL15001xLED60S840

